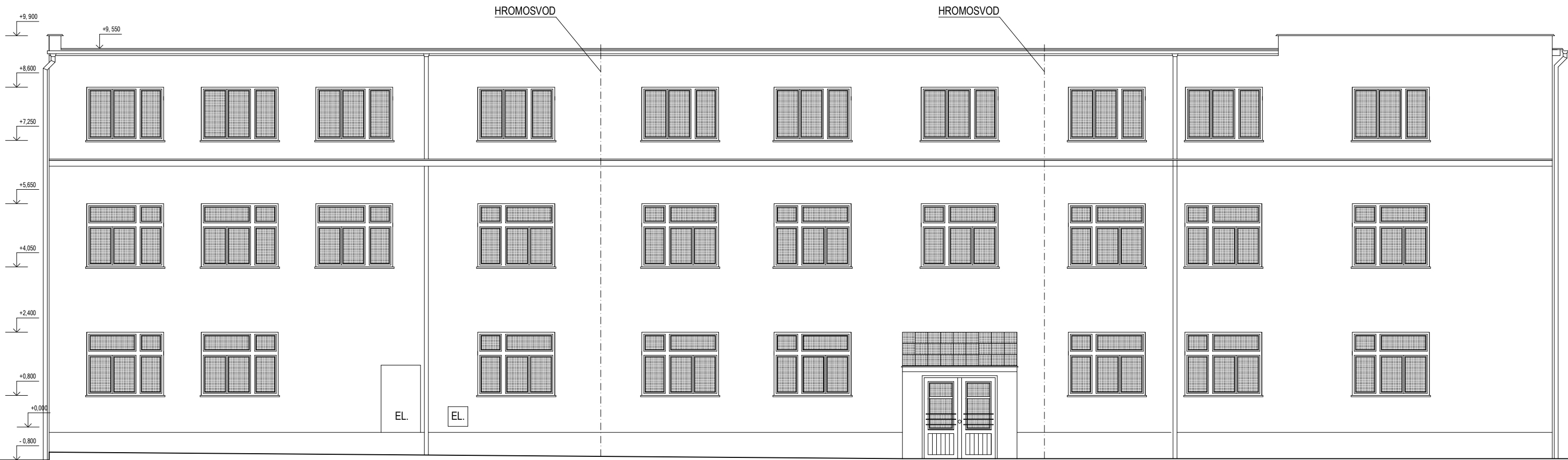


POHLED JIŽNÍ



| | | | | | |
|------------------------|---|------------------|----------------|---|-----------|
| ZODPOVĚDNÝ PROJEKTANT: | | VYPRACOVAL: | | PROJEKČNÍ KANCELÁŘ ING.ARCH. JAN ZIMA FÚGNEROVA 263/IV CHLUMEC NAD CIDLINOU | |
| STAVEBNÍ ČÁST: | | | | | |
| ING. ARCH. JAN ZIMA | | VLADIMÍRA ZIMOVÁ | | ČÍS. ZAKÁZKY: | |
| KRAJ: | STŘEDOČESKÝ | MÚ: | MĚSTEC KRÁLOVÉ | ČÍS. KOPIE: | |
| INVESTOR: | SOŠ a SOU, ULICE T.G. MASARYKA 4 MĚSTEC KRÁLOVÉ | | | ČÍS. ARCHIVNÍ: | |
| AKCE: | INTERNÁT SOŠ A SOU ULICE T.G. MASARYKA, č.p. 386, MĚSTEC KRÁLOVÉ | | | DRUH PROJEKTU: | PASPORT |
| | | | | DATUM: | 11 / 2013 |
| | | | | FORMÁT A4 | 2 x A4 |
| | | | | MĚŘÍTKO: | PŘÍLOHA: |
| POHLED JIŽNÍ | | | | 1: 100 | 09. |